

SÉMAINE DU FRANÇAIS AU TRAVAIL

Du 16 au 22 mars 2026

JEU-QUESTIONNAIRE

Adoptée en 1977, la Charte de la langue française (dite loi 101) confirme la langue française comme langue officielle du Québec. Entre autres, elle confère aux travailleurs et travailleuses le droit d'exercer leurs activités en français et favorise la généralisation de l'usage de la langue française, comme langue normale et habituelle, dans les entreprises qui font des affaires au Québec.

HIVER OU PRINTEMPS ?

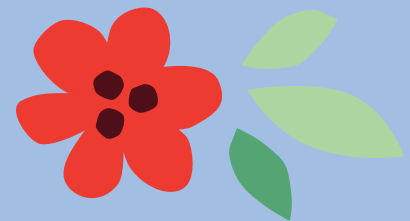
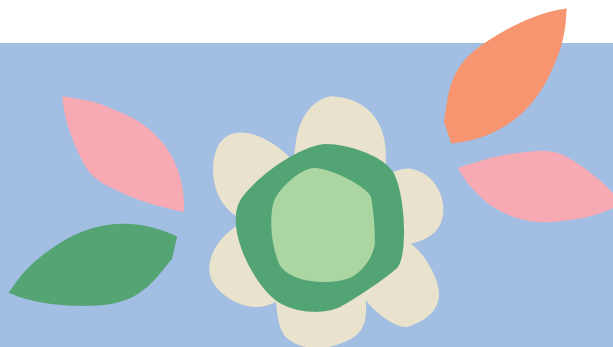
Associez les expressions suivantes à leur signification :

- | | |
|--|---|
| 1. Être aux petits oiseaux | a) Réagir ou comprendre rapidement |
| 2. Attacher sa tuque avec de la broche | b) On ne fait pas une généralisation avec un seul exemple |
| 3. Une hirondelle ne fait pas le printemps | c) Porter un pantalon trop court |
| 4. Accrocher ses patins | d) Se préparer à l'adversité, à des turbulences |
| 5. Pelleter des nuages | e) Se perdre en rêveries et illusions |
| | f) Remettre une tâche ou un problème à plus tard |
| | g) Ressentir un bien-être, du bonheur |
| | h) Mettre fin à une activité ; prendre sa retraite |

MÉLI-MÉLO

Trouvez les mots cachés :

- AAEILRS (ce qu'on reçoit en travaillant)
- AAÇIFNRS (ce que la Charte protège)
- ACDINSTY (qui défend les droits du travail)
- ACEFHINNOOPR (célébrée le 20 mars)
- ADÉIILOSTR (cristalline dans les manifestations)





CRÉATIVITÉ LEXICALE

Associez à leur définition ces mots inventés par des élèves du Québec.

- | | |
|------------------|--|
| 11. Balentin(e) | a) Méthode ou astuce pour accomplir une tâche ou une activité de manière ingénieuse |
| 12. Évitango | b) Personne qui en accompagne une autre à un bal |
| 13. Faurevoir | c) En cohérence avec l'image véhiculée par une personne, une marque ou une organisation |
| 14. Iconotypique | d) Mouvement malhabile de deux piétons qui essaient de se contourner dans un espace restreint |
| 15. Saute-soucis | e) Situation de deux personnes qui se saluent pour se quitter mais dont la rencontre se prolonge |

LA CHARTE DE LA LANGUE FRANÇAISE...

16. Quel ministre québécois a fait adopter la Charte en 1977?

- a) Gérald Godin
- b) Camille Laurin
- c) Robert Bourassa
- d) Jacques Parizeau

17. Quel organisme est chargé d'assurer le respect de la Charte?

- a) Commissaire à la langue française
- b) Conseil supérieur de la langue française
- c) Ministère de la langue française
- d) Office québécois de la langue française

18. Quelle pratique n'est pas interdite à un employeur par la Charte?

- a) Congédier une personne parce qu'elle ne parle que le français
- b) S'adresser verbalement en anglais et en français à une équipe de travail
- c) Distribuer des documents de formation uniquement en version anglaise
- d) Refuser de rémunérer une personne qui participe au comité de francisation

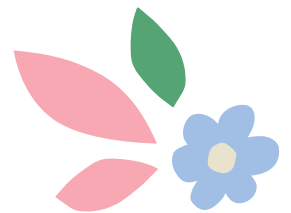
Combien de personnes une entreprise doit-elle employer pour...

19. ...être obligée de créer un comité de francisation?

- a) 25 et plus
- b) 50 et plus
- c) 75 et plus
- d) 100 et plus

20....être obligée de s'engager vers l'obtention d'un certificat de francisation

- a) 25 et plus
- b) 50 et plus
- c) 75 et plus
- d) 100 et plus



Adoptée en 2022, la *Loi sur la langue officielle et commune du Québec, le français* (dite loi 96) renforce la Charte de la langue française. Elle consacre le français comme langue commune et d'accueil au Québec. Elle reconnaît notamment aux adultes le droit à l'apprentissage du français, y compris au sein des milieux de travail. Elle confie à Francisation Québec la responsabilité d'organiser cette offre de formation.